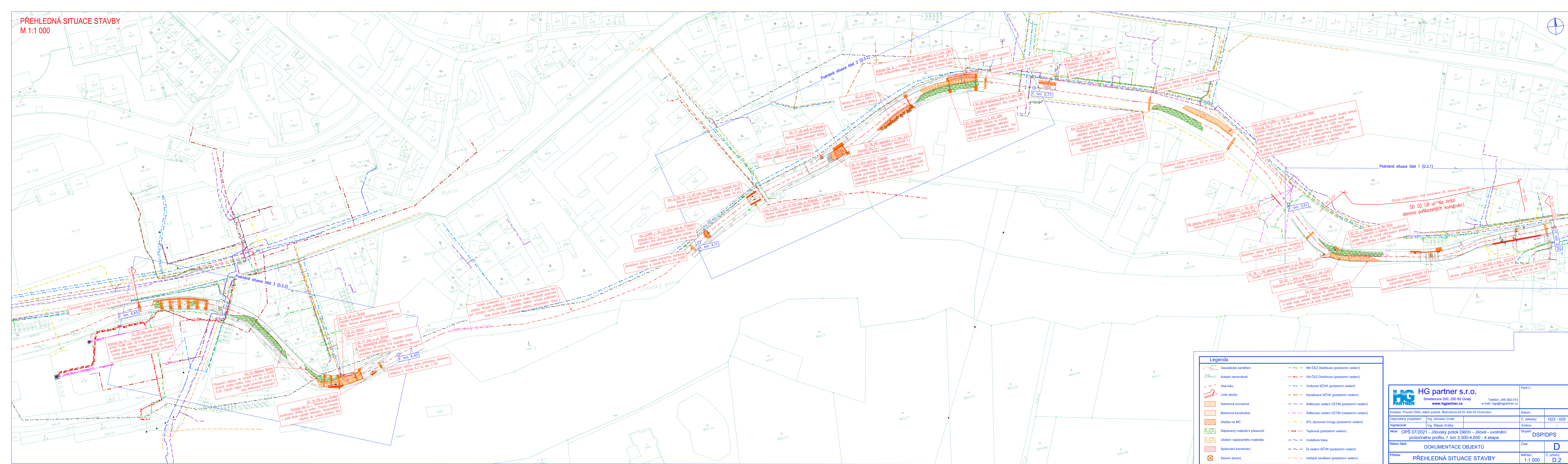


PŘEHLEDNÁ SITUACE STAVBY  
M 1:1 000



Legenda	
	Geodetické zaměření
	Katastr nemovitosti
	Osa toku
	Linie stavby
	Kamenná rovinina
	Betonové konstrukce
	Dlažba na MC
	Naplavený materiál k přesunutí
	Uložení naplaveného materiálu
	Spárování konstrukcí
	Kácení stromů
	NN ČEZ Distribuce (podzemní vedení)
	VN ČEZ Distribuce (podzemní vedení)
	Vodovod ČSKV (podzemní vedení)
	Kanalizace ČSKV (podzemní vedení)
	Sdělovací vedení CETIN (podzemní vedení)
	Sdělovací vedení CETIN (nadzemní vedení)
	STL plynovod inogy (podzemní vedení)
	Teplotov (podzemní vedení)
	Vodafone trasa
	El. vedení ČSKV (podzemní vedení)
	Veřejné osvětlení (podzemní vedení)

<b>HG partner s.r.o.</b> Smetanova 200, 250 82 Úvaly www.hgpartner.cz		Paré č.: Smetanova 200, 250 82 Úvaly e-mail: hgpartner.cz	
Investor: Povodí Ohře, státní podnik, Bezručova 4219, 430 03 Chomutov	Datum:	Č. zakázky:	H23 - 029
Odpočítaný projektant: Ing. Jaroslav Vrzák		Změna:	
Vypracoval: Ing. Štěpán Kratky		Stupeň:	DSP/DPS
Akce: OPŠ 07/2021 - Jilovský potok Děčín - Jilovské - uvolnění průtočného profilu, ř. km 3,300-4,650 - 4. etapa			
Název části: DOKUMENTACE OBJEKTŮ	Část: D		
Příloha: PŘEHLEDNÁ SITUACE STAVBY	Mřítko: 1:1 000	Č. přílohy: D.2	